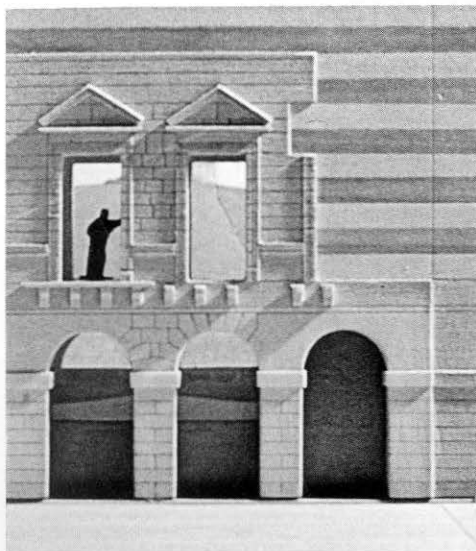




Sommario



Da questo numero inizia la pubblicazione sulla nostra rivista di una serie di servizi di architettura di Alberto Grimoldi. La copertina, che presenta il plastico del rimontaggio di una facciata neoclassica, nell'ambito del progetto per Gibellina di Francesco Venezia, si riferisce al primo servizio firmato da Grimoldi dal titolo «Fortuna critica di Adolf Loos e architettura contemporanea».

| | | |
|--|-----|--|
| Alberto Grimoldi | 20 | Fortuna critica di Adolf Loos e architettura contemporanea |
| Pier Carlo Santini | 30 | Centri storici: Lucca |
| Gianfranco Frattini | 38 | Boutique di alta moda |
| Stefano Tini | 44 | A Firenze in Palazzo Settimani |
| Matteo Arena e Carmelo Schilirò | 43 | Auditorium a Taormina |
| Giovanni Klaus Koenig | 50 | Salvo errori ed omissioni |
| M. Cristina Tonelli Michail | 56 | La nascita del mobile autarchico |
| Luigi Bearzotti | 64 | Il telefono |
| Buti, Politi, Segoni, Vernuccio | 72 | Sistema di elaborazione dati |
| Marcello Cuneo | 74 | Il dondolo |
| Franco Poli | 76 | Locanda |
| Centro Progetti Tecno | 78 | Modus T |
| Wolfgang Muller Deisig | 80 | Vitramat Executive |
| Hans Olsen | 82 | Collezione Olsen 2 |
| Piero De Martini | 83 | Le Falene |
| King, Miranda, Arnaldi | 84 | Crisol |
| Luigi Massoni | 87 | Bagno: new-look |
| Agostino Bossi | 92 | Scenografia corbusiana |
| Daniele Baroni | 94 | Il mobile da complemento, da gioco, da lavoro |
| Luigi Bearzotti | 106 | Miscellanea |
| Lorenzo Cremonini e Marco Monzali | 118 | A Bologna |
| Achille Castiglioni - Studio Cini Boeri ass. | 120 | Presenze nuove a Tokyo |

The english translations of the texts are given at the back of the review

Direzione: Sergio Mazza
Redazione: Giuliana Gramigna
Grafica: Salvatore Gregoriotti (Unimark)
Fotografie: Anghinelli, Bella, Bencini, Bettini, Bossi, Camarlinghi, Centro Kappa, Cucinotta, Jodice, Katsuaki Furudate, Masera, Palesa Shiratori, Studio Azzurro, Vitra ag, Zani, Ziglioli

Editrice CO.P.IN.A. s.r.l.
Sede sociale, amministrazione, pubblicità:
20154 Milano, via Melzi d'Eril 26, telefono 315508
Direzione, redazione:
20145 Milano, via Ippolito Nievo 10, telefono 4696021
Distribuzione esclusiva per l'estero:
Messaggerie Internazionali, via Gonzaga 4, Milano.
Esclusività, distribuzione e abbonamenti per il Giappone: Yohan, 170 Nishi Okubo, 4 chome, Shinjuku-Ku-Tokyo 160.
Esclusività, distribuzione e abbonamenti per il Brasile:
Livraria Leonardo da Vinci Ltda,
Rua Sete de Abril, 127, 2 andar, Sao Paulo.
Stampa: Gammaoffset, Milano
Direttore responsabile: Sergio Mazza
Autorizz. Trib. di Milano n. 55/1966 del 22.2.66
Un numero lire 5.000
Pubblicità inferiore al 70 per cento.
Printed in Italy